

LA SOLUZIONE "NATURALE" PER COSTRUIRE E RISTRUTTURARE

**BIOmat**  
canapa  
materialiperbioedilizia

LA RIVOLUZIONE  
DELL'EDILIZIA

Credit: CECERE ENTERPRISE SRL AVERSA (CE)

MATTONEdiCANAPA ISOLANTE | SISTEMI A CAPPOTTO PER INTERNI ED ESTERNI  
INTONACI AD ALTA SALUBRITÀ | ISOLAMENTI TETTO E MASSETTO | DEUMIDIFICAZIONE E RISANAMENTO

# UNA SQUADRA AL TUO FIANCO

Gruppo affidabile - esperienza oltre 60 anni

20.000mq - merce pronta consegna

Produzione industrializzata MADE IN ITALY

Consegne in ogni zona d'Italia ed estera



Numerosi Premi nazionali ed internazionali

Parlano del nostro gruppo...



Il Sole **24 ORE**

**CORRIERE DELLA SERA**

**la Repubblica**

## BENESSERE

**NO VOC** ZERO EMISSIONI VOC in ambiente

**SALUBRITA'** CERTIFICAZIONE salubrità ambientale **BIOSAFE**

**EQUILIBRIO** TERMOIGROMETRICO temperatura costante



# LE FORZE DELLA CANAPA

3



**RESISTENZA AL FUOCO**  
certificata Ei 180



**PROPRIETÀ TERMICHE**  
risparmia energia - ottimo clima ambienti interni.



**ISOLAMENTO ACUSTICO**  
blocca, assorbe e migliora i suoni



**EFFETTO MURO - ESTETICA**  
resiste agli urti - elevate performance ed estetica



**RICICLABILE**  
materiale riciclabile a fine uso



**SALUBRE - CERTIFICATO BIOSAFE**  
migliora la salubrità in modo naturale



**SEQUESTRA CO<sub>2</sub>**  
materiale ad impronta di carbonio negativa

La tua **CASA FRESCA** d'estate, **CALDA** d'inverno e **SENZA UMIDITÀ**

**INNOVAZIONE SOSTENIBILE**

la **CALCE** ASSORBE **CO<sub>2</sub>** nella tua casa

la **CANAPA** ASSORBE **+CO<sub>2</sub>** in ambiente  
RISPETTO AD OGNI ALTRO MATERIALE EDILE

I risultati di una casa **BIOMatCANAPA**

**CO<sub>2</sub> assorbita > 150 kg\* ...per ogni mq di parete!!!**

\*altissimi punteggi in protocolli ambientali (ITACA, LEED ...)

# CANAPAFOR *plus*

BLOCCO FORATO 2.0 - SUPER PRESTAZIONI



LA TUA CASA CALDA D'INVERNO, FRESCA D'ESTATE E SENZA UMIDITA'

## CANAPAFOR *plus*

## L'evoluzione del blocco forato

IL PRIMO MATTONE SUPERTERMICO IN CANAPA E CALCE,  
IGROREGOLATORE NATURALE ALLEGGERITO CON FORATURE  
IDONEO PER OGNI FASCIA CLIMATICA - NO CAPPOTTO TERMICO!



CERTIFICAZIONE DI  
SALUBRITA' AMBIENTALE

EMISSIONE NEGLI AMBIENTI INTERNI



**HOME  
HEALTH  
HI-TECH**



### DALL'OTTIMIZZAZIONE DEL BLOCCO FORATO:

- IL MASSIMO DELLE PRESTAZIONI TERMICHE
- PARETI MONOSTRATO, SEMPLICITA' APPLICATIVA
- **CASE STANDARD PASSIVO/NZEB !!!**

ALTISSIMA SOSTENIBILITA'

**ASSORBE +CO2**

rispetto ad ogni altro  
materiale da costruzione



## MIGLIOR RAPPORTO COSTO- PRESTAZIONI

MASSIMI PUNTEGGI IN PROTOCOLLO  
AMBIENTALI (ITACA, LEED ...)  
PREMIALITÀ VOLUMETRICHE



PER GUARDARE LE APPLICAZIONI  
SCANSIONARE IL QR CODE

Caratteristiche tecniche	CAN.FOR.PL.40
Misure nominali - Lunghezza x spessore x altezza (cm)	50x40x20
Densità miscela isolante (kg/mc)	350
Densità reale blocco forato (kg/mc)	290
$\lambda_{equ}$ Conducibilità termica equivalente (W/(mK))	0,075
U Trasmittanza termica (W/(m²K))**	0,18
U Trasmittanza termica con intocanapa termo (W/(m²K))	0,17
Sfasamento termico con intonaco (h=ore)	21
Calore specifico equivalente (J/kgK)	1600
Resistenza al vapore ( $\mu$ )	4,5
Assorbimento acustico - $a_w^*$	1 - CLASSE A
Abbattimento acustico - $R_w$ (dB)**	45 - 50 ***
Resistenza a compressione (N/mm²)	0,60
Reazione al fuoco	B - s1, d0
Resistenza al fuoco**	EI180

\* Senza intonaco \*\* Con intonaco interno ed esterno \*\*\* Valore in corso di validazione e verifica

# CANAPAFOR

IL BLOCCO FORATO 2.0 in canapa

Prodotto più venduto



 **Klimahouse  
Prize 2022**

**Winner**

Category  
Circle

# CANAPAFOR

*il mattone forato che non c'era!*

IL PRIMO MATTONE TERMICO IN CANAPA E CALCE,  
IGROREGOLATORE NATURALE ALLEGGERITO CON FORATURE  
IDONEO PER OGNI FASCIA CLIMATICA - NO CAPPOTTO TERMICO!



CERTIFICAZIONE DI  
SALUBRITA' AMBIENTALE



**CANAPAFOR 40**



**CANAPAFOR 30**



ALTISSIMA SOSTENIBILITA'  
ASSORBE +CO2  
rispetto ad ogni altro  
materiale da costruzione



IL PRODOTTO MONOSTRATO  
GIÀ USATO PER GRANDI CANTIERI E  
URBANIZZAZIONI

BASSO CONSUMO ENERGETICO  
COSTI RIDOTTI!

MASSIMI PUNTEGGI IN PROTOCOLLI  
AMBIENTALI (ITACA, LEED ...)  
PREMIALITÀ VOLUMETRICHE



PER GUARDARE LE APPLICAZIONI  
SCANSIONARE IL QR CODE

Caratteristiche tecniche

	CAN.FOR.40	CAN.FOR.30
Misure nominali - Lunghezza x spessore x altezza (cm)	50x40x20	50x30x20
Densità miscela isolante (kg/mc)	350	350
Densità reale blocco forato (kg/mc)	276	290
$\lambda_{\text{equ}}$ Conducibilità termica equivalente (W/(mK))	0,09	0,077
U Trasmittanza termica (W/(m <sup>2</sup> K))**	0,21	0,24
U Trasmittanza termica con intocanapa termo (W/(m <sup>2</sup> K))	0,20	0,22
Sfasamento termico con intonaco (h=ore)	20	16
Calore specifico equivalente (J/kgK)	1560	1600
Resistenza al vapore ( $\mu$ )	4,5	4,5
Assorbimento acustico - $\alpha_w^*$	1 - CLASSE A	1 - CLASSE A
Abbattimento acustico - $R_w$ (dB)**	45	-
Resistenza a compressione (N/mm <sup>2</sup> )	0,60	0,60
Reazione al fuoco	B - s1, d0	B - s1, d0
Resistenza al fuoco**	E1180	E1180

\* Senza intonaco \*\* Con intonaco interno ed esterno

Da Giugno 2025

# **MATTONEdiCANAPA**

**IL BLOCCO ISOLANTE PIENO - LA STORIA DELLA BIOEDILIZIA**



**SOLUZIONE IDEALE PER STRUTTURE LEGGERE LEGNO ACCIAIO**

# bio MATTONEdiCANAPA<sup>®</sup>

**MATTONI TERMICI PIENI IN CANAPA-CALCE PER COSTRUZIONI A STANDARD PASSIVO - PARETI MONOSTRATO - NO CAPPOTTO  
ALTISSIMA SALUBRITA' INDOOR - NO VOC - ZERO MUFFE E CONDENSE**



**CERTIFICAZIONE DI SALUBRITA' AMBIENTALE**



**HOME HEALTH HI-TECH**

*il mattone che ha scritto la storia della biodilizia...*



**SOLUZIONI A ZERO CONSUMO ENERGETICO  
STANDARD CASA CLIMA/PASSIVE HOUSE  
PER QUALSIASI TIPOLOGIA STRUTTURALE**

**ALTISSIMA SOSTENIBILITA'  
ASSORBE +CO<sub>2</sub>  
rispetto ad ogni altro  
materiale da costruzione**



## MASSIMI PUNTEGGI IN PROTOCOLLO ITACA/CAM - PREMIALITÀ VOLUMETRICHE

Caratteristiche tecniche	MATT.05	MATT.08	MATT.12	prodotti su richiesta MATT.15	MATT.20	prodotti su richiesta MATT.25	MATT.30	prodotti su richiesta MATT.36	MATT.40
Misure nominali - Lungh. x alt. x spes.(cm)	50x20x5	50x20x8	50x20x12	50x20x15	50x30x20	50x20x25	50x20x30	50x20x36	50x20x40
Densità miscela isolante (kg/m <sup>3</sup> )	350	350	350	350	350	350	350	350	350
λ Conducibilità termica W/(m <sup>2</sup> K)	0,07	0,07	0,07	0,07	0,07	0,07	0,07	0,07	0,07
U Trasmittanza termica (W/(m <sup>2</sup> K))**	1,13	0,76	0,53	0,43	0,32	0,27	0,22	0,19	0,17
Sfasamento con intonaco (h=ore)	1h29'	3h09'	5h53'	7h58'	12h15'	14h48'	18h13'	22h19'	25h04'
Calore specifico (J/kgK)	1700	1700	1700	1700	1700	1700	1700	1700	1700
Resistenza al vapore (μ)	4,5	4,5	4,5	4,5	4,5	4,5	4,5	4,5	4,5
Assorbimento acustico - aw*	1 - CLASSE A	1 - CLASSE A	1 - CLASSE A	1 - CLASSE A	1 - CLASSE A	1 - CLASSE A	1 - CLASSE A	1 - CLASSE A	1 - CLASSE A
Resistenza a compressione N/mm <sup>2</sup>	0,60	0,60	0,60	0,60	0,60	0,60	0,60	0,60	0,60
Reazione al fuoco	B - s1, d0	B - s1, d0	B - s1, d0	B - s1, d0	B - s1, d0	B - s1, d0	B - s1, d0	B - s1, d0	B - s1, d0
Resistenza al fuoco*	-	-	EI180	EI180	EI180	EI180	EI180	EI180	EI180

\* Senza intonaco

\*\* Con intonaco interno ed esterno

soluzioni riconosciute e certificate da enti e istituti nazionali ed internazionali oggetto di tesi e studi da università ed enti di ricerca.



**ENEA** **PROTOCOLLO ITACA**

PER GUARDARE LE APPLICAZIONI  
SCANSIONARE IL QR CODE

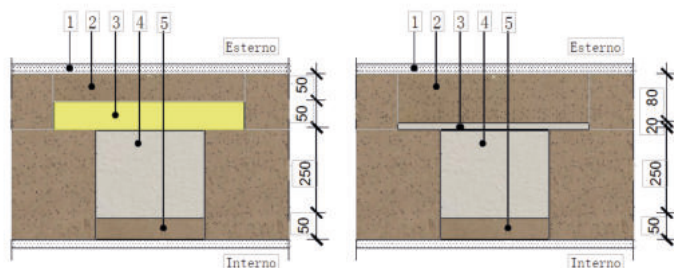


# ELEMENTI DI COMPLETAMENTO

IL SISTEMA CANAPAFOR SI COMPONE DI PEZZI SPECIALI UTILI ALLA RISOLUZIONE DI OGNI NODO TECNICO E CHE RENDONO LA POSA IN OPERA SEMPLICE, SICURA E RAPIDA.

## Come isolare il ponte termico?

Utilizza "CANAPAFOR TAVELLA"



### CANAPAFOR TAVELLA

Dimensione blocco in cm	50x20
Spessori disponibili (cm)	5 - 8
$\lambda$ Conducibilità termica in W/(mK)	0.07
Densità in kg/m <sup>3</sup>	350

## Come risolvere nodi di dettaglio?

Utilizza "ACCESSORIO MULTIUSO"

BLOCCO TERMICO PIENO PER LA RISOLUZIONE DI NODI COSTRUTTIVI (foro finestra, etc...)



### ACCESSORIO MULTIUSO

Dimensione blocco in cm	50x20
Spessori disponibili (cm)	40
$\lambda$ Conducibilità termica in W/(mK)	0.07
Densità in kg/m <sup>3</sup>	350

## Come realizzare divisori interni?

Utilizza "CANAPAFOR TRAMEZZO"

BLOCCO TERMICO PIENO A MAGGIOR DENSITÀ CON SPICcate CARATTERISTICHE DI ISOLAMENTO ACUSTICO IDONEO PER CREAZIONE DI SCASSI E TRACCE IMPIANTI



### CANAPAFOR TRAMEZZO

Dimensione blocco in cm	50x20
Spessori disponibili (cm)	8 - 12
Densità in kg/m <sup>3</sup>	450

## Come realizzare gli architravi?

Utilizza "BLOCCO ARCHITRAVE"

PEZZO SPECIALE PREFORMATO PER LA REALIZZAZIONE DI ARCHITRAVI PREISOLATI



in alternativa è possibile scasserare in cantiere il blocco pieno CANAPAFOR ACCESSORIO MULTIUSO per alloggiare travetti prefabbricati o realizzare getti in opera.



### BLOCCO ARCHITRAVE

Dimensione blocco in cm	40x50x20
Spessori disponibili (cm)	40
$\lambda$ Conducibilità termica in W/(mK)	0.07

# MALTA di CANAPA

PER POSA BLOCCHI DI CANAPA – IGROREGOLATRICE – CLASSE M5



## MALTA di CANAPA ©

IGROREGOLATRICE PREMISCELATA

MALTA IN CALCE IDRAULICA NATURALE NHL 3,5 E CANAPA, FORNITA IN SACCHI O SILOS



MALTA STRUTTURALE CLASSE M5  
CERTIFICAZIONI, SICUREZZA E QUALITA'



PER GUARDARE LE APPLICAZIONI SCANSIONARE IL QR CODE



MATTONI DI CANAPA RESISTENTE  
AL FUOCO OLTRE 180 MINUTI A  
PARTIRE DA 12CM

EI-180 \* Sistema certificato  
dall'Istituto Giordano

## EI180



RAPPORTO DI CLASSIFICAZIONE  
N. 362143/3984FR

# INTOCANAPA

## INTONACO IGROREGOLATORE DI CALCE E FIBRE DI CANAPA



ANCHE IN SILOS

### INTOCANAPA®

INTONACO IN CALCE IDRAULICA NHL3,5 E FIBRE DI CANAPA, NATURALE, PREMISCELATO, PER INTERNI ED ESTERNI. FORNITURA IN SILOS O IN SACCHI DA 25KG



- RIDOTTI CONSUMI - RISPARMIO ECONOMICO
- ASSENZA DI EMISSIONI INQUINANTI
- UNICO PRODOTTO PER RINZAFFO, INTONACO E FINITURA
- **POSA IN OPERA CON INTONACATRICE STANDARD\***

\* Consigliata intonacatrice 380v con allestimento per intonaco a calce. Polmone d6-3

informazioni tecniche

Densità	1500 Kg/mc
Permeabilità al vapore $\mu$	<10
Resa per cm di sp.	12,5 - 13 Kg/mq
Resistenza compressione 28gg	>25 N/mmq

## SANIFICA E REGOLA UMIDITA' AMBIENTALE NO MUFFE E CONDENSE!

Completano il sistema...

### RASANTE IN

RASATURE E FINITURA - ESTERNI/INTERNI  
COLOR NOCCIOLA - GRAN. 0.6MM



### LISCIATURA

FINITURA LISCIA A CALCE PER INTERNI  
COLORE BIANCO - GRAN.0-0.1 MM



# INTOCANAPA TERMO

## ALTO ISOLAMENTO TERMICO, TRASPIRABILITÀ E LEGGEREZZA



**UNIFORMA LA PRESTAZIONE DELLE PARETI  
CANAPAFOR E MATTONEdICANAPA**



## INTOCANAPA TERMO

SOLUZIONE IDEALE PER SISTEMI IN CANAPA ED APPLICABILE SU OGNI SUPERFICIE

TERMOINTONACO MINERALE ALLEGGERITO A BASE DI CALCE IDRAULICA NATURALE NHL 3,5 E **CANAPULO FINE**.  
 PRODOTTO PER INTERNI ED ESTERNI. ALTISSIMA TRASPIRABILITÀ E OTTIMO ISOLAMENTO TERMICO ( $\lambda=0,086$  W/MK).  
 CERTIFICATO CAM. FORNITURA IN SACCHI DA 50L - 20KG

- IDEALE PER IL GREENBUILDING E IL RESTAURO STORICO
- PRODOTTO ECOSOSTENIBILE A BASE DI MATERIE PRIME RICICLATE
- OTTIMA TRASPIRABILITÀ ED ELEVATO ISOLAMENTO TERMICO
- **POSA IN OPERA CON INTONACATRICE STANDARD\***

\* Applicabile con mescolatore a pala piena (chiusa) e polmone D8-1,5

informazioni tecniche	
Densità del prodotto in polvere	380 Kg/m <sup>3</sup> ca.
Densità del prodotto umido	600 Kg/m <sup>3</sup> ca.
Permeabilità al vapore $\mu$	$\leq 15$
Resa per cm di sp.	ca. 3,3 Kg/m <sup>2</sup> ca.
Spessore max per strato	2,5-4cm
Conducibilità termica	0,086 W/mK



**ISOLA UNIFORMEMENTE LE SUPERFICI  
 ANNULLA I MICRO PONTI TERMICI  
 NO MUFFE E CONDENSE!**

## CANAPARGILLA INTONACO

### INTONACO IN ARGILLA E FIBRE DI CANAPA PER INTERNI ED ESTERNI

**INTONACO 100% NATURALE, PREMISCELATO, SANIFICANTE E REGOLATORE DI UMIDITA'. PER INTERNI ED ESTERNI. FORNITURA IN SACCHI DA 25KG**

COMPOSTI DA SABBIA CALCAREA, **ARGILLA PURA E SELEZIONATA, E CANAPULO FINE**, SONO ESENTI DA LEGANTI IDRAULICI E SOSTANZE DI ORIGINE SINTETICA.



informazioni tecniche	
Densità	1500 Kg/mc
λ Conducibilità termica in W/(mK)	0,59
Resa per cm di sp.	14-15 Kg/mq x cm



### *I pregi dell'intonaco in argilla*

#### **È INGNIFUGO**

L'argilla è naturalmente ignifuga

#### **È UN MATERIALE FONOISOLANTE**

Materiale massivo che ha un'ottimo potere fonoisolante

#### **È APPLICABILE SU TUTTI I MATERIALI CONVENZIONALI**

L'intonaco in argilla lo puoi applicare ovunque, su qualsiasi supporto

#### **RICICLABILE - ECOLOGICO - ANALLERGICO - BIOCOMPATIBILE E NATURALE**

Non ci sono additivi o sostanze nocive. Non emette sostanze nocive per l'uomo.

#### **È IGROSCOPICO**

Riesce ad assorbire l'umidità ambientale in eccesso e permette una regolazione naturale dell'umidità interna.

#### **È BELLO**

L'intonaco in argilla è bello in tutte le sue finiture e tutti i suoi colori



## CANAPARGILLA COLOURS

### FINITURA MATERICA COLORATA IN ARGILLA

FINITURE TRASPIRANTI IN PURA ARGILLA FINISSIMA E CANAPA SELEZIONATA.



# 2024



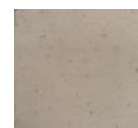
CC01/202/2



CC02/201/6



CC05/200/8



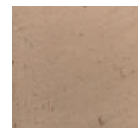
CC06/201/4



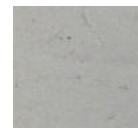
CC07/200/4



CC03/200/2



CC04/201/8



CC08/200/6



CC09/201/0

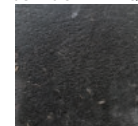


CC10/201/2



CC11/202/0

PER GUARDARE LE APPLICAZIONI  
SCANSIONARE IL QR



# ISOLAMENTI IN CANAPA E CALCE

## MASSETTI E TETTI



TETTO DI CANAPA



SOTTOFONDO DI CANAPA



MASSETTO DI CANAPA  
A RESISTENZA



## TETTOdiCANAPA *Soluzione Ideale per isolamento di tetti in legno*

**ISOLANTE TERMO-ACUSTICO e DEUMIDIFICANTE** per **NUOVE COSTRUZIONI, SOPRAELEVAZIONI e RISTRUTTURAZIONI.**  
Fornito **IN SACCHI O PREMISCELATO IN BIGBAG**, ottimo **SFASAMENTO TERMICO e REGOLAZIONE IGROMETRICA.**

**POSA RAPIDA E RISPARMIO DI TEMPO E COSTI.**

Spessore in cm	10	15	20	30
Densità kg/m <sup>3</sup>	175-200	175-200	175-200	175-200
$\lambda$ Conducibilità termica W/(m <sup>2</sup> K)	0.053	0.053	0.053	0.053
U Trasmittanza in W/(m <sup>2</sup> K)	0.49	0.33	0.25	0.17
Sfasamento con intonaco	3h40'	6h20'	8h55'	14h20'
Calore specifico (J/kgK)	1500	1500	1500	1500
Resistenza diffusione vapore ( $\mu$ )	4,5	4,5	4,5	4,5



## SOTTOFONDOdiCANAPA *Isolamento coperture piane e massetti - anche pendenzati*

**SOTTOFONDO ISOLANTE COPRIMPIANTI**, fornito **IN SACCHI O PREMISCELATO IN BIGBAG.** Ottimo **SFASAMENTO TERMICO e REGOLAZIONE IGROMETRICA.** **POSA RAPIDA E RISPARMIO DI TEMPO E COSTI.**

Spessore in cm	10	15	20	30
Densità kg/m <sup>3</sup>	175-200	175-200	175-200	175-200
$\lambda$ Conducibilità termica W/(m <sup>2</sup> K)	0.053	0.053	0.053	0.053
U Trasmittanza in W/(m <sup>2</sup> K)	0.49	0.33	0.25	0.17
Sfasamento con intonaco	3h40'	6h20'	8h55'	14h20'
Calore specifico (J/kgK)	1500	1500	1500	1500
Resistenza diffusione vapore ( $\mu$ )	4,5	4,5	4,5	4,5



PER GUARDARE LE APPLICAZIONI  
SCANSIONARE IL QR CODE

## MASSETTOdiCANAPA A RESISTENZA

**MASSETTO FINITO PAVIMENTABILE - ritiro controllato - alta resistenza a compressione**

**MASSETTO DI FINITURA IN CALCE IDRAULICA NATURALE E CANAPA, AD ELEVATA RESISTENZA A COMPRESSIONE,**  
fornito premiscolato **IN SACCHI.** Idoneo per **COPERTURE E MASSETTI DI PIANO ANCHE ARMATI.**

informazioni tecniche	
Massa volumica apparente della polvere	1500 Kg/mc
$\lambda$ Conducibilità termica W/(m <sup>2</sup> K)	1,09
Spessore di applicazione	4 - 8 cm
Resa per cm di sp.	16,5 Kg/mq
Resistenza alla compressione 28gg	16 N/mm <sup>2</sup>
Pedonabilità	48h circa
Calore specifico (J/kgK)	1700
Resistenza diffusione vapore ( $\mu$ )	9,0

**MASSETTO  
PAVIMENTABILE!**



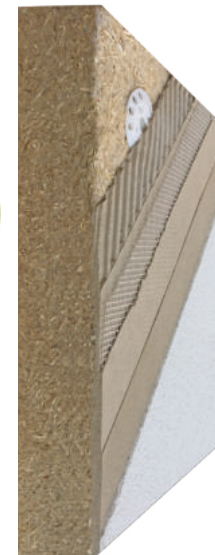


## BIOCANAPANEL

PANNELLO ISOLANTE TERMICO ED ACUSTICO IN FIBRE DI CANAPA  
**PER ISOLAMENTI A CAPPOTTO** - NON OSTACOLA LA TRASPIRABILITA'  
 - PROTEGGE DA CALDO/FREDDO E URTI. **MAI PIÙ MUFFE E CONDENSE!**

- OTTIMO ISOLAMENTO INVERNALE (CONDUCELIBITÀ TERMICA BASSA)
- OTTIMO ISOLAMENTO DAL CALDO (ALTO SFASAMENTO TERMICO)
- OTTIMO ISOLAMENTO ACUSTICO (CLASSE A)
- OTTIMA TRASPIRABILITA'
- POSA IN OPERA SEMPLICE CON OPERAZIONI CONVENZIONALI

Caratteristiche tecniche	BIO.PNL.
Misure nominali in cm	110x60
Sp. disponibili in cm:	4 - 5 - 6 - 8 - 10 - 12 - 14 - 16 - 18
Densità (kg/mc)	100 kg/mc
$\lambda$ Conducibilità termica (W/(mK))	0,039
Resistenza al vapore ( $\mu$ )	1,05
Calore specifico (J/kgK)	1700
Assorbimento acustico - aw*	1 Classe A
Reazione al fuoco	Classe C-s2,d0



**PANNELLO PREFORATO**  
**POSA IN OPERA SEMPLICE E RAPIDA!**

**IL SISTEMA ISOLANTE IN PANNELLI, ANCHE PREFORATI CERTIFICATO ETA.  
 CERTIFICAZIONE CAM PER PANNELLO - COLLA - RASANTE**

*Fornitura in cantiere del sistema completo!*

## RASAEINCOLLA



RASANTE/COLLANTE IN CALCE NHL - SPECIFICO PER CAPPOTTI IN CANAPA  
**CERTIFICATO CAM**  
 OTTIMA ADESIONE E RESISTENZA

*Completano il sistema cappotto ...*



**RETE KAP8**  
 Rete fibra di vetro alcali  
 resistente gr. 160 per  
 rasature armate



**TASSELLO KAP8**  
 Tassello ad avvvitamento per  
 ogni tipologia di supporto  
 A,B,C,D,E



**DISPONIBILI ANCHE CICLI DI FINITURA TRASPIRANTI AI SILICATI IN VERSIONE PITTURA O SPATOLATO**

# ISOLAMENTI IN CANAPA

pannelli a varie densità



**CONTROPARETI ISOLANTI - CAPPOTTO INTERNO  
ISOLANTE PER TRAMEZZI A SECCO**



**CONTROSOFFITTO ISOLANTE -  
LEGGEREZZA E PRESTAZIONE**



**ISOLAMENTO TETTI**

## BIOCANAPLUS

**MATERASSINO** ISOLANTE TERMICO ED ACUSTICO IN FIBRE DI CANAPA PER L'ISOLAMENTO DI MURI "A CASSETTA", DIVISORI A SECCO, CONTROSOFFITTI E CONTROPARETI ISOLANTI.

Caratteristiche tecniche

BIO.PLUS

Misure nominali: 110x60cm - Sp. disponibili: 2 - 4 - 5 - 6 - 8 - 10 - 12 - 14 - 16 - 18cm	
Densità (kg/mc)	35-40 kg/mc
$\lambda$ Conducibilità termica (W/(mK))	0,039
Resistenza al vapore ( $\mu$ )	1,05
Calore specifico (J/kgK)	1700
Assorbimento acustico - aw*	0,7 Classe C
Reazione al fuoco	Classe C-s2,d0

## BIOCANAPLUS EASY25

**MATERASSINO** ISOLANTE TERMICO ED ACUSTICO IN FIBRE DI CANAPA PARTICOLARMENTE INDICATO PER L'ISOLAMENTO DI CONTROSOFFITTI. OTTIMO RAPPORTO QUALITA' PREZZO.

Caratteristiche tecniche

BIO.PLUS.D25

Misure nominali: 110x60cm - Sp. disponibili: 10 - 12 - 14 - 16 - 18cm	
Densità (kg/mc)	25 kg/mc
$\lambda$ Conducibilità termica (W/(mK))	0,039
Resistenza al vapore ( $\mu$ )	1,05
Calore specifico (J/kgK)	1700
Assorbimento acustico - aw*	0,7 Classe C
Reazione al fuoco	Classe C-s2,d0

## BIOCANAPANEL 85

**PANNELLO** ISOLANTE TERMICO ED ACUSTICO IN FIBRE DI CANAPA, INDICATO PER L'ISOLAMENTO DI TETTI A FALDA (SFASAMENTO TERMICO IMPAREGGIABILE) E PER ISOLAMENTI ACUSTICI DI PARETI E CONTROPARETI ISOLANTI. POSA IN OPERA SINGOLO O ACCOPPIATO

Caratteristiche tecniche

BIO.PNL.85

Misure nominali: 110x60cm - Sp. disponibili: 4 - 5 - 6 - 8 - 10 - 12 - 14 - 16 - 18cm	
Densità (kg/mc)	85 kg/mc
$\lambda$ Conducibilità termica (W/(mK))	0,039
Resistenza al vapore ( $\mu$ )	1,05
Calore specifico (J/kgK)	1700
Assorbimento acustico - aw*	0,7 Classe C
Reazione al fuoco	Classe C-s2,d0



## IL PANNELLO con MIGLIOR QUALITA' -PREZZO!

- ISOLANTE TERMICO-ACUSTICO
- OTTIMA TRASPIRABILITÀ
- EVITA LA FORMAZIONE DI MUFFE
- NESSUNA TOSSICITÀ
- FACILITÀ DI POSA
- CERTIFICATO CAM-DOP-ETA

## IDEALE PER TETTI!



PER GUARDARE LE APPLICAZIONI  
SCANSIONARE IL QR CODE

# PANNELLO LHP

PANNELLO TERMO-ACUSTICO E DEUMIDIFICANTE IN CANAPA E CALCE  
SISTEMI COMPOSTI PER ISOLAMENTI, DEUMIDIFICAZIONI,  
DIVISORI ACUSTICI, CONTROPARETI E CONTROSOFFITTI

2024

BEST  
ACOUSTIC  
SOLUTION

41 dB

SOLI 2,5CM DI SPESSORE !!!



PLACCAGGIO ANTI  
UMIDITÀ DI RISALITA

ISOLAMENTO E  
DEUMIDIFICAZIONE SOFFITTI -  
PANNELLO A BASSO SPESSORE



CONTROPARETI ISOLANTI A SECCO -  
CAPPOTTI INTERNI - TRAMEZZI



CAPPOTTO ISOLANTE E  
DEUMIDIFICANTE A BASSO  
SPESSORE



## LHP\_PANNELLO IN CANAPA E CALCE

**PANNELLO ISOLANTE TERMO-ACUSTICO E DEUMIDIFICANTE IN CANAPA E CALCE**

**ELIMINA IN MODO SEMPLICE L'UMIDITÀ E LE MUFFE DAGLI AMBIENTI ESISTENTI, PROTEGGENDO ED ISOLANDO DAL FREDDO, DAL CALDO E DAL RUMORE. SANIFICA GLI AMBIENTI IN MODO SEMPLICE.**

**MINIMO INGOMBRO, PERFORMANCE, TEMPI RIDOTTI E PULIZIA LAVORO.**

DEUMIDIFICAZIONI: Semplice incollaggio a muro.

CONTROPARETI A SECCO: Tassellatura su sottostruttura

### OTTIMA ALTERNATIVA ALLE CONSUETE LASTRE A SECCO

- MATERIE PRIME NATURALI
- EMISSIONI VOC NULLE
- POSA IN OPERA CONSUETE
- ISOLA DAL CALDO/FREDDO
- DEUMIDIFICA GLI AMBIENTI  
NO MUFFE E CONDENSE

### PERFETTO PER RISTRUTTURAZIONE IN AMBIENTI ABITATI

- NON SPORCA
- TEMPI DI CANTIERE RIDOTTI
- ISOLA DAL CALDO E DAL FREDDO
- SI POSA AD INCOLLAGGIO COME  
SE FOSSERO PIASTRELLE
- DEUMIDIFICA GLI AMBIENTI  
NO MUFFE E CONDENSE
- RISOLVE PROBLEMI DI UMIDITÀ  
ANCHE DI RISALITA



*Vuoi deumidificare gli ambienti in poco spessore ed in modo semplice?*

*"LHP" e' il pannello che fa per te! Altre alternative a pag. 23*

**DISPONIBILI ANCHE CICLI DI FINITURA TRASPIRANTI IN ARGILLA E  
CANAPA IN VARIE COLORAZIONI - VEDI PAG.17**

**41 dB**  
*Solo 2,5cm  
di spessore!*



**PERFETTO  
PER LAVORI DI  
RISTRUTTURAZIONE  
O COSTRUZIONI A SECCO**

### **SOLUZIONE SEMPLICE E CON IL MINIMO INGOMBRO**

Caratteristiche tecniche	LHP.N
Misure nominali - Lung. x spes. x alt.(cm)	60x80x2,5
Densità (kg/mc)	375-400 kg/mc
λ Conducibilità termica (W/(mK))	0,07*
Sfasamento termico (h=ore)	1h 01'
Calore specifico (J/kgK)	1700
Resistenza al vapore (μt)	4,5
Assorbimento acustico - aw*	1 - CLASSE A
Abbattimento acustico - Rw (dB)	41
Reazione al fuoco	B - s1, d0

\* Valori in corso di validazione e verifica

PER GUARDARE LE APPLICAZIONI  
SCANSIONARE IL QR CODE



## CANAPASSORBE INTONACO

**INTONACO DEUMIDIFICANTE** IN CANAPA E CALCE. MACRO-INTONACO NATURALE ISOLANTE ED ANTI RISALITA PER RISANAMENTI E DEUMIDIFICAZIONI ANCHE SU EDILIZIA STORICA

**ISOLA - SANIFICA - REGOLA L'UMIDITA'  
CON POCHE SEMPLICI OPERAZIONI  
- NO MUFFE E CONDENSE!-**

Caratteristiche tecniche

**CAN.ASS.INTO**

Densità (kg/mc)	500 kg/mc
$\lambda$ Conducibilità termica (w/(mK))	0,12
Sfasamento termico per sp.5cm (h=ore)	1h 30'
Calore specifico (J/kgK)	1870
Resistenza al vapore ( $\mu$ )	<10
Reazione al fuoco	B - s1, d0

- INTONACO 100% NATURALE
- OTTIMA REGOLAZIONE IGROMETRICA
- NO UMIDITA' E MUFFE
- OTTIMO ISOLAMENTO TERMICO
- OTTIMA TRASPIRABILITA'
- CONTRASTA FENOMENI DI UMIDITA' DI RISALITA



PERFETTO  
PER LAVORI DI  
DEUMIDIFICAZIONE  
ANCHE SU EDILIZIA STORICA



*Vuoi deumidificare gli ambienti in poco spessore ed in modo semplice?*

*"LHP" e' il pannello che fa per te! Scopri il prodotto a pag. 22*

## CANAPASSORBE TERMOMATTONI

**MATTONI** TERMICO, IGROREGOLATORE DEUMIDIFICANTE E IGNIFUGO 100% NATURALE IN CANAPA E CALCE. IDEALE PER DEUMIDIFICAZIONI, CAPPOTTI INTERNI e ZOCCOLATURE ISOLANTI ANTI RISALITA.

**DEUMIDIFICA - ISOLA - SANIFICA GLI AMBIENTI  
CON UN SOLO MATTONI POSATO AD INCOLLAGGIO  
- OPERAZIONI RAPIDE ED ECONOMICHE-**

Caratteristiche tecniche

**CAN.ASS.MAT**

Densità (kg/mc)	350 kg/mc
$\lambda$ Conducibilità termica (w/(mK))	0,07
Sfasamento termico per sp.5cm (h=ore)	1h 13'
Calore specifico (J/kgK)	1700
Resistenza al vapore ( $\mu$ )	4,50
Reazione al fuoco	B - s1, d0

- OTTIMA REGOLAZIONE IGROMETRICA
- NO UMIDITA', MUFFE ED UMIDITA' DI RISALITA
- OTTIMO ISOLAMENTO TERMICO E TRASPIRABILITÀ
- IDEALE PER RISTRUTTURAZIONI
- IDEALE PER RESTAURI SU EDILIZIA STORICA
- LAVORO RAPIDO E PULITO - TEMPI CANTIERE RIDOTTI



\* "Il biomattone, evita il climatizzatore e fa risparmiare:

\* 2019 studio Enea - Politecnico Milano

la Repubblica

la tua CASA  
FRESCA d'estate  
CALDA d'inverno  
e SENZA UMIDITÀ



**BIOMat**  
canapa  
materialiperbioedilizia

SISTEMI AD ALTA EFFICIENZA per  
COSTRUZIONI IN BIOEDILIZIA



info 392 1930097

info@biomatcanapa.it

www.biomatcanapa.it